



РЕКОМЕНДУЕТ

ВАШ НАДЕЖНЫЙ

ОПЕРАТОР
ФИСКАЛЬНЫХ
ДАННЫХ

ОФД ▶



ОФД-Я — СТРАТЕГИЧЕСКИЙ ПАРТНЕР «ШТРИХ-М»



20 + ЛЕТ
НА РЫНКЕ ККТ



200 000 +
КАСС ПОДКЛЮЧЕНО



ТОП 5
ЛИДЕРОВ РЫНКА ОФД



СЕРВИСНЫЕ ЦЕНТРЫ
ПО ВСЕЙ РОССИИ



АБСОЛЮТНАЯ
БЕЗОПАСНОСТЬ

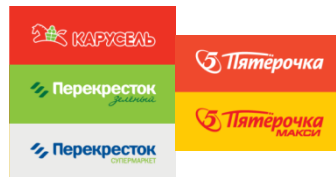


ГОТОВОЕ РЕШЕНИЕ —
КАССА ПОД КЛЮЧ



Диверсифицированная группа компаний «ШТРИХ-М», в состав которой входят крупнейшие игроки рынка

НАШИ КЛИЕНТЫ



ОФД-Я
ВЫБРАЛИ



Стандартный годовой тариф
услуг ОФД для одной кассы

Размер рынка
услуг ОФД

2017



1.4 млн. касс

3000 рублей

3 млрд рублей

1-я волна подключений

3 млрд рублей

2018



0.6 - 1 млн. касс

Торговля и общепит
на ЕНВД и ПСН

3000 рублей

2.5 млрд рублей

**2-я и 3-я
волна подключений**

2019



1 млн. касс

Услуги и самозанятые
на ЕНВД, ПСН и УСН

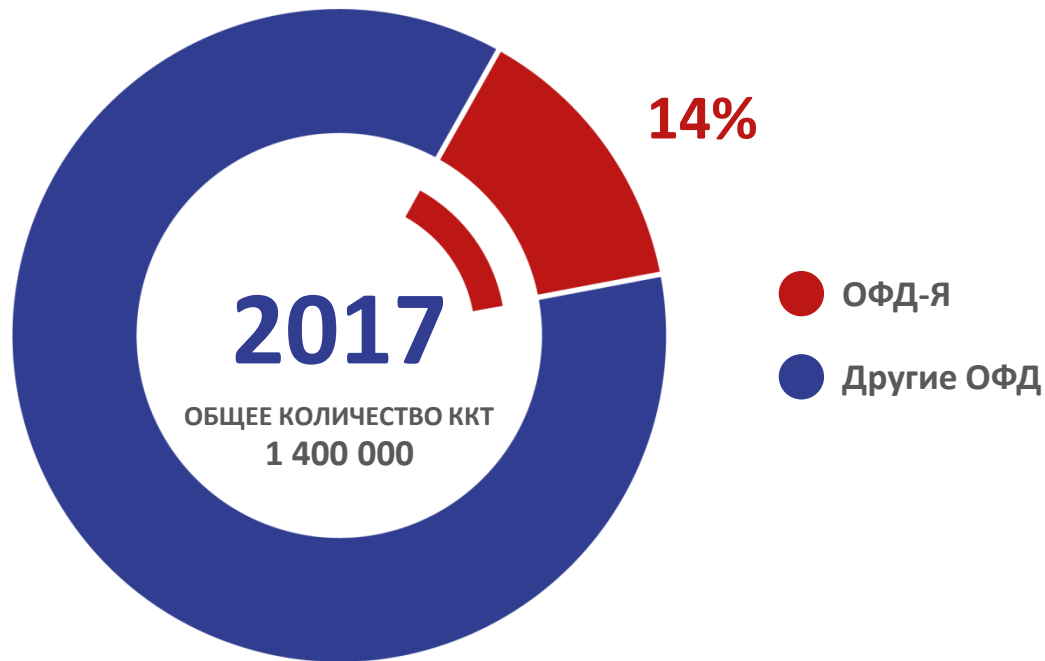
3000 рублей

3.0 млрд рублей

5.5 млрд рублей

ПЕРВЫЙ ЭТАП РЕФОРМЫ

Задачи на
2018 год



- Сохранить существующих клиентов (200 000 ККТ)
- Подключить не менее 200 000 ККТ новых клиентов

ПОДКЛЮЧИТЬ К ОФД-Я >200 000 ККТ

2017

- Подключены 45% ККТ производства «ШТРИХ-М»
- Новый, несформированный рынок
- Дефицит ФН
- Стоимость базовой услуги ОФД 3000 рублей
- ОФД предоставляет одну услугу

2018

- Подключение более 70% ККТ производства «ШТРИХ-М»
- Инструменты продления (Early-Birds, Sos-оповещение, платим за продление)
- Партнерство с производителями ФН, в первую очередь НТЦ Измеритель
- Не роняем цену, не открываем филиалы
- Множество услуг, в том числе в партнёрстве с «ШТРИХ-М»
 - коробочные кассы с лёгким подключением
 - онлайн-кассы
 - КЭП
 - Аренда для ТРЦ
 -

Команда



Коммерция – Николаева Екатерина



ИТ/развитие – Богданов Андрей



Клиентская поддержка – Мачулин Дмитрий



РЕКОМЕНДУЕТ

ВАШ НАДЕЖНЫЙ

ОПЕРАТОР
ФИСКАЛЬНЫХ
ДАННЫХ

ОФД ▶



НОВЫЕ УСЛОВИЯ ПАРТНЁРСТВА

Толстокоров Антон
Руководитель Партнёрской программы

ПОВЫШЕННОЕ АГЕНТСКОЕ ВОЗНАГРАЖДЕНИЕ С 1 ДЕКАБРЯ 2017



Вознаграждение рассчитывается ежемесячно (по количеству подключений, оплаченных клиентами в течение предыдущего месяца)



Размер вознаграждения — 50-70% от суммы годового контракта ОФД, оплаченной вашими клиентами



Оплата в случае самостоятельного продления контракта с ОФД на второй год!



Вознаграждение за все последующие подключения клиента, если клиент «привязан» к партнёру

Клиент считается «привязанным» к партнёру, если договор клиента с ОФД-Я был оформлен с непосредственной помощью партнёра (регистрация через ЛКП, в первой заявке использован промокод агента)

Количество ККТ

0 - 500

500 - 1500

1500 +

Агентское вознаграждение

50%

60%

70%

ПОСТАВЛЯЕМ
КОДЫ АКТИВАЦИИ В
ЭЛЕКТРОННОМ ВИДЕ
И СКРЕТЧ-КАРТАХ

Объем партии, шт.	Стоимость 12 месяцев обслуживания ОФД-Я, руб.
до 49	1000
50 - 99	800
100 - 499	700
от 500	600

ПРИ РАННЕМ ПРОДЛЕНИИ — 13-ый МЕСЯЦ В ПОДАРОК

Преимущества для клиентов



Оплати заранее — получи 13-ый месяц в подарок!

В ЛК клиента формируются заявки на продление касс со сроком окончания в следующем месяце. 1 января — все февральские кассы. При оплате до конца месяца — срок обслуживания для выбранных касс увеличивается на 1 месяц. Клиенту направляются сервисные e-mail от ОФД-Я. Для продления достаточно просто оплатить приложенный счёт.

Преимущества для партнёров



Уведомление Партнёра

Партнёр получает уведомление за 3 дня до окончания срока договора по кассе.



Выплата вознаграждения при продлении

При самостоятельном продлении клиента агент получает вознаграждение!

СОСТАВ КОМПЛЕКТА

- Касса + ФН
- Скретч-карта ОФД-Я
- Возможность покупки планшета в комплекте
- Предустановлено ПО «Кассир ПЛЮС»,
совместная разработка ШТРИХ-М и QIWI



1 ГОД

ОФД-Я

В ПОДАРОК

РАБОТАЮ В
ПЛЮС

pluskassa.ru

Линейка ККТ ОФД-Я



ЭЛВЕС-МФ

Доступная



ШТРИХ-ON-LINE

Универсальная



ТОЧКА-Ф

Умная

Линейка ККТ ОФД-я



POS-КОНСТРУКТОР «ПЛЮС»

Модульный



ШТРИХ-МРАУ

Мобильная



ФИСКАЛЬНЫЙ НАКОПИТЕЛЬ

6500 рублей — 15 месяцев

9500 рублей — 36 месяцев

+ код активации



Начинаем принимать заказы на 2018 год.




На 15 или 36 месяцев.

Заказы на ФН принимают региональные менеджеры по работе с Партнёрами или kassa@ofd-ya.ru .



Контроль выручки арендаторов. Как это работает?

1. Заключение договора ОФД–ТРЦ на предоставление данных (при условии согласия арендатора)
2. ИНН и Адрес ТРЦ заносится в справочник
3. Касса при подключении проверяется на размещение в таких ТРЦ
4. Если адрес совпадает – она отображается в ЛК статистики ТРЦ, владельцу кассы направляется запрос на разрешение доступа к её чекам
5. После подтверждения — данные по чекам отображаются в ЛК статистики

 Список подтверждённых касс (ККТ, по которой получено согласие арендатора на передачу информации о выручке арендодателю)

 Список неподтверждённых касс

 Статистика по выручке арендатора

- Ежемесячная выручка
- Ежедневная выручка
- Количество чеков
- Количество товаров

 Архив файлов выгрузки данных по подтверждённым кассам за весь период



Выгодные и прозрачные условия агентского сотрудничества



Всегда актуальные рыночные предложения



Комплексные коробочные предложения «ОНЛАЙН-КАССА+ ОФД-Я» и «ФН+ОФД-Я» от производителя ККТ/ФН



Удобное подключение ККТ к «ОФД-Я» и быстрая регистрация в ФНС



Удобный Личный кабинет



Программа обратного Партнёрства



Выплата агентского вознаграждения — ЕЖЕМЕСЯЧНО по результатам работы

Ставка повышается в зависимости от количества подключаемых касс. Выплата производится сразу за весь год обслуживания в ОФД.



API для доступа к «чужим» чекам



Объединение партнёров



РЕКОМЕНДУЕТ

ВАШ НАДЕЖНЫЙ

ОПЕРАТОР
ФИСКАЛЬНЫХ
ДАННЫХ

ОФД ▶



**МАРКЕТИНГОВАЯ
ПОДДЕРЖКА
ПАРТНЁРОВ**

Звягина Екатерина
Маркетолог

**МЫ АКТИВНО
ПОМОГАЕМ
СВОИМ ПАРТНЁРАМ
РАЗВИВАТЬ
СОБСТВЕННЫЕ
ПРОДАЖИ**



Предоставляем
рекламные
материалы



Держим в курсе
изменения продукции
и прайс-листов



Помогаем
в написании статей,
пресс-релизов, новостей



Консультируем
менеджеров, технических
специалистов и инженеров

ЗАКАЖИТЕ В ОФД-Я
БРЕНДИРОВАННУЮ
ПРОМО-ПРОДУКЦИЮ

Комплект «Касса ЭЛВЕС-МФ+ОФД-Я»
Бюджетное решение для малого и микро-бизнеса.



В комплекте есть все необходимое для быстрого начала работы: касса ЭЛВЕС-МФ, фискальный накопитель.

- Полностью готова для работы по 54-ФЗ автономная касса.
- Загрузка и редактирование товаров со смартфона/планшета/ПК.
- Подключение к интернету через мобильный телефон.
- 8 часов непрерывной работы от аккумулятора.
- Касса уже настроена на работу с ОФД,Я.

Версия кассы с опцией Wi-Fi хранит в памяти настройки 3-х беспроводных сетей и автоматически подключается к любой из них. Если сигнал точки доступа временно недоступен, использовать для отправки данных можно даже смартфон.

Переходите на 54-ФЗ без лишних затрат!

Метод печати	прямая термочелюсть
Скорость печати, мм/сек	не менее 45
Объём печати, мм (точность)	48 (384)
Количество символов в строке	16 / 32 / 38
Тип печати	стандартным шрифтом, шт
Тип бумаги	термобумага
Ширина ленты, мм	57,5x0,5
Толщина ленты, мм	60-120
Наружный диаметр рулона, мм	60 (не более)
Наличие отрезчика	нет
Масса, кг	0,9
Габариты (Ш x Г x В), мм	116 x 232 x 73

www.ofd-ya.ru www.shtrib-m.ru

Листовки



Стойки для листовок
(1500 руб/шт)

ЗАКАЖИТЕ В ОФД-Я
БРЕНДИРОВАННУЮ
ПРОМО-ПРОДУКЦИЮ



Ролл-ап (3100 руб/шт)



Флаг

ЗАКАЖИТЕ В ОФД-Я БРЕНДИРОВАННУЮ ПРОМО-ПРОДУКЦИЮ

Также вы можете обратиться к нам для:

- ✓ Разработки кобрендингового рекламного проекта
- ✓ Заказа промо-материалов под индивидуальные размеры (листовки, плакаты в лайтбоксы, перетяжки т.д.)
- ✓ Заказа раздаточных материалов электронном виде «в исходниках» для печати.

Заказы на промо-продукцию принимают региональные менеджеры по работе с Партнёрами и маркетолог ОФД-Я Звягина Екатерина ekaterina.zvyagina@ofd-ya.ru .

МАРКЕТИНГОВАЯ ПОДДЕРЖКА ПАРТНЁРОВ

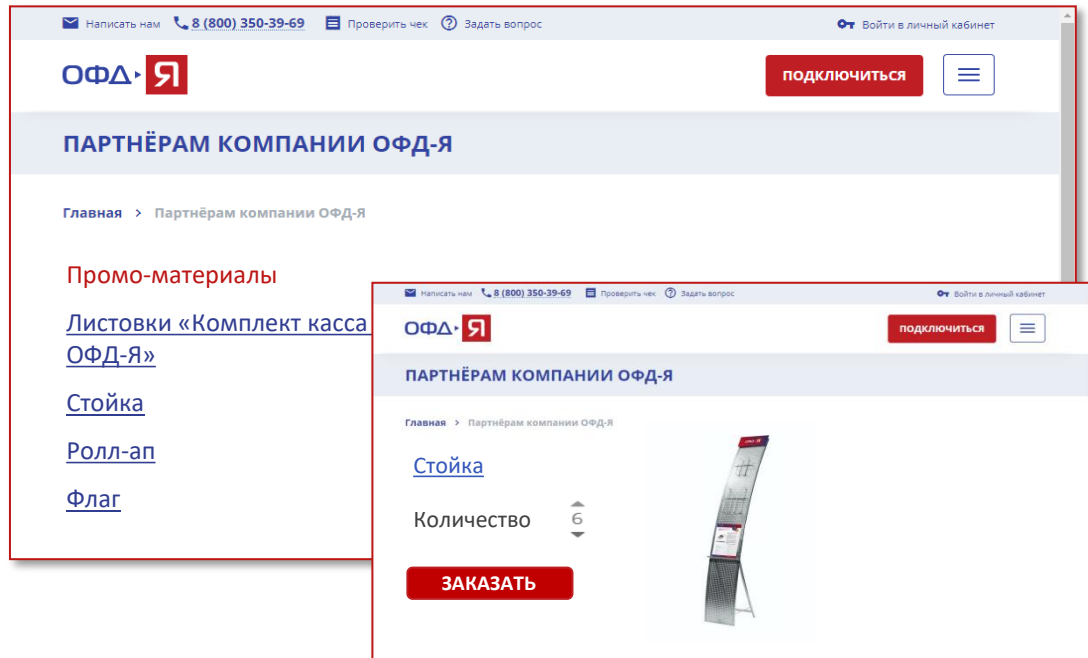


РАЗМЕСТИТЕ
НА ВАШЕМ САЙТЕ
БАННЕР ОФД-Я



Баннер

**СЛЕДИТЕ ЗА
ОБНОВЛЕНИЕМ
ИНФОРМАЦИИ В ЛКП
И НА САЙТЕ ОФД-Я
(СКОРО)**



В 2018 году



Обучающие семинары и мастер-классы



Совместные мероприятия



Совместное участие в региональных выставках



Запуск маркетинговых акций



Подготовка POS-материалов по Вашему запросу



Помощь в оформлении торговых точек



РЕКОМЕНДУЕТ

ВАШ НАДЕЖНЫЙ

ОПЕРАТОР
ФИСКАЛЬНЫХ
ДАнных

ОФД ▶



**Взаимодействия
с Партнёрами,
обратная связь
и полезные материалы**

Шустова Юлия
Руководитель отдела по работе с партнёрами

КОМАНДА ПО РАБОТЕ С ПАРТНЁРАМИ



Юлия Шустова

Руководитель отдела
по работе с партнерами
ukn@ofd-ya.ru
+7(499)322-39-69 доб.14
ICQ 360498822



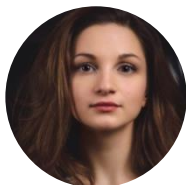
Логина Ольга

Региональный менеджер
по ЮФО и ПФО
42@ofd-ya.ru
+7 499 322-39-69 доб.42



Анастасия Яфарова

Менеджер
партнерского отдела
по продажам оборудования
kassa@ofd-ya.ru
+ 7 499 322 3969, доб. 19



Нелли Пичугина

Региональный менеджер
по ДФО, СФО и УФО
pnv@ofd-ya.ru
+7 499 322 39 69 доб.20
ICQ 669487532



Светлана Сафронова

Региональный менеджер
по ЦФО, СЗФО, Москве и
Московской области
ssb@ofd-ya.ru
+ 7 499 322 39 69 доб.24
ICQ 380476912

БАЗА
ЗНАНИЙ



FAQ



Инструкции и руководство пользователя ЛК



Справочные материалы



Маркетинговые материалы



Вебинары.

Удобное и доступное средство коммуникации с Партнёрами.



Региональные конференции по всей России.

В 2017 году совместно с ГК «ШТРИХ-М» прошло более 30 конференций.

Даты предстоящих конференций:

6 декабря 2017 – Набережные Челны.

2 февраля 2018 – Белгород.



РЕКОМЕНДУЕТ

ВАШ НАДЕЖНЫЙ

ОПЕРАТОР
ФИСКАЛЬНЫХ
ДАННЫХ

ОФД ▶



Работа с бюджетными организациями и участие в тендерах

Зайцев Илья

Старший менеджер по тендерам
и конкурсным процедурам

ОФД-Я предлагает налаженный механизм работы с любым типом бюджетных организаций.

Бюджетные организации по источнику финансирования



Средства полученные от казначейства

- Бюджетные организации, работающие по 44-ФЗ



Средства от приносящей доход деятельности

- Организации, работающие по 223-ФЗ
- Предприятия с государственным участием
- Естественные монополии

Ключевые требования



Договор с бюджетными организациями **нельзя подписывать ЭЦП**



Закрывающие документы предоставляются заказчику в оригинале



В договорах должны быть жёстко закреплены сроки действия и стоимость договора



Допускается ограничение срока действия договора концом календарного года



Ответственность сторон и антикоррупционная оговорка в соответствии с законодательной базой.



Предоплата

Предоплата – авансовый платёж.

Оплата на основании счета. Закрывающие документы выставляются в месяце следующем за отчётным.

Закрывать документами ещё не оказанные услуги — ПРАВОНАРУШЕНИЕ. Будьте внимательны.



Постоплата

Постоплата – оплата происходит в месяце, следующим за отчётным, по факту получения актов, счетов фактур и счетов.

Кого мы переводим на постоплату?

Все бюджетные организации, которые осуществляют закупки по 44-ФЗ и 223-ФЗ.*

* В случае, если предоплата запрещена на муниципальном уровне, или внутренними регламентами организации.

федеральное законодательство обязывает государственного заказчика осуществлять закупки через тендерные процедуры, однако в ряде случаев закупка осуществляется не на конкурсной основе, а через процедуру "малая закупка". Поставщик выбирается на усмотрение заказчика.



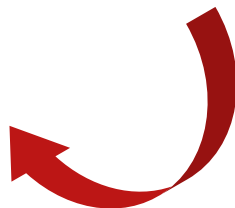
«Малая закупка»

- Стоимость контракта не более 100 000 рублей
- Суммарный объем контрактов по процедуре «малая закупка» не превышает 2 000 000 рублей в год



Тендерные процедуры

- Все тендеры объявлены на zakupki.gov.ru
- Участие на конкурсной основе



В подавляющем большинстве случаев, мы готовы предложить Клиенту условия, при которых он сможет отказаться от проведения тендера и заключить договор с ОФД-Я через процедуру «Малая закупка». Агент в этом случае получит вознаграждение, размер которого будет зависеть от условий заключения гос. контракта.

Инструменты для простой и удобной работы с бюджетными организациями, разработанные в ОФД-Я



Регламент



Типовые формы договоров для организаций на разных формах оплаты



Консультации региональных менеджеров



Рассылка актуальной информации по правилам и нововведениям в работе

Формы договоров, регламент и другую необходимую информацию вы можете запросить у региональных менеджеров или по почте sales@ofd-ya.ru.



РЕКОМЕНДУЕТ

ВАШ НАДЕЖНЫЙ

ОПЕРАТОР
ФИСКАЛЬНЫХ
ДАнных

ОФД ▶



Новый сервис и планы развития

Богданов Андрей Владимирович
ИТ-Директор



Выгрузки в XLS отчетов по сменам, по фискальным документам и по кассам



Несколько пользователей от одной организации, возможность задавать права доступа.



Иерархия подразделений и возможность определять права доступа пользователей с учетом структуры организации.



Статистика по выручке с учетом иерархической структуры организации.



Мониторинг доступности касс с богатым набором статусов.



Автоматическая отправка чеков по E-MAIL и СМС (в том числе – в Крым, где себестоимость СМС очень высокая).



Поддержка облачных касс Оранж-Дата и возможность взаимодействия с другими партнерами, которым нужна автоматическая регистрация личных кабинетов и касс через API.



Статистика по выручке Скретч-карты



Скретч-карты



Промо-коды



Возможность делегирования третьим лицам прав доступа к своим кассам.



API для клиентов.



Нормализация адресов и привязка адреса к определённому коду справочника КЛАДР даёт нам существенное преимущество в решениях для торговых центров.



Диагностический кабинет для выявления ошибок оборудования.



Тестовая площадка для разработчиков оборудования и программного обеспечения.



Поддержка функционала для маркировки лекарственных средств, алкогольной и табачной продукции.



API для автоматической регистрации и перерегистрации ККТ в ФНС

Эта функция позволяет крупным сетевым клиентам централизованно управлять регистрацией и перерегистрацией своих ККТ при помощи своих средств автоматизации и нашего API.



Конфигуратор Кассы

Специальное Windows-приложение облегчит пользователям ККТ процесс настройки кассы, регистрацию и перерегистрацию кассы в ФНС, покупку КЭП, настройку сетевого подключения. Весь функционал по настройке кассы осуществляется «в одном окне».

Клиентский кабинет в системе ОФД создаётся автоматически. Кассы подключаются к системе ОФД-Я автоматически.



Виртуальные скретч-карты

Виртуальные скретч-карты являются полным аналогом карт на материальном носителе. Однако, виртуальные карты более удобны для оперативной пересылки партнёрам в регионах.



API и услуги для Торговых центров

ОФД-Я активно развивает API для клиентов с мая 2017 года. Это наиболее гибкий инструмент импорта данных из нашей системы.

В ЛК также предусмотрен функционал делегирования прав доступа к данным для других ИНН. Эта функция сделана специально для Торговых Центров, которые хотят получать информацию по вырубке своих арендаторов.



Внутренняя автоматизация

Автоматизация внутренних бизнес-процессов позволила улучшить качество работы службы поддержки клиентов. В настоящий момент мы реорганизовали 1 линию в колл-центре так чтобы сократить время отклика операторов и повысить качество специалистов на 1 линии.

Ведутся работы по внедрению ServiceDesk и CRM, которые позволят оптимизировать наши контакты с клиентами и партнёрами.



Совместные проекты

Реализован проект интеграции с облачными кассами Оранжевая-Дата. Прорабатываются проекты сотрудничества организациями, специализирующимися на поставке услуг для малого бизнеса.



Закрывающие документы

Документы для взаиморасчетов с агентами весной мы делали с задержкой в 1 месяц. Сейчас мы формируем закрывающие документы с агентами в течение 2-3 дней после окончания месяца.

Клиенты получают закрывающие документы в течение 2 недель (в особых случаях – быстрее).

Автоматическая рассылка закрывающих документов на бумажном носителе.



Изменение тарифов для агентов

Пересмотрены тарифы для агентов. Реализован функционал начисления агентской комиссии агентам при продлении клиентами обслуживания (независимо от того – агент пролонгирует договор клиента или сам клиент).



Развитие программы Конфигуратор Кассы, реализация аналога под Android

Будет расширяться перечень функций программы (перерегистрация ККТ, дополнительные опции по настройке). Будет расширяться перечень поддерживаемых типов касс.



Пролонгация договоров на обслуживание

Функционал уже реализован. Сейчас предстоит внедрение и пролонгация январских договоров.



Волшебный ФН

Планируется стоимость услуг ОФД заложить в стоимость фискального накопителя. Таким образом, мы сможем отказаться от карт и продавать услуги ОФД в комплекте с ФН.

Для клиентов такой ФН автоматически активирует очередной год фискального обслуживания без каких-либо действий в личном кабинете.



Автоматизация бизнес-процессов по продаже оборудования, виртуальных скретч-карт и ФН

Планируется реализовать интернет-магазин для продажи виртуальных скретч-карт, ККТ и ФН. Информация будет автоматически поступать в систему CRM.



Конструктор выгрузок

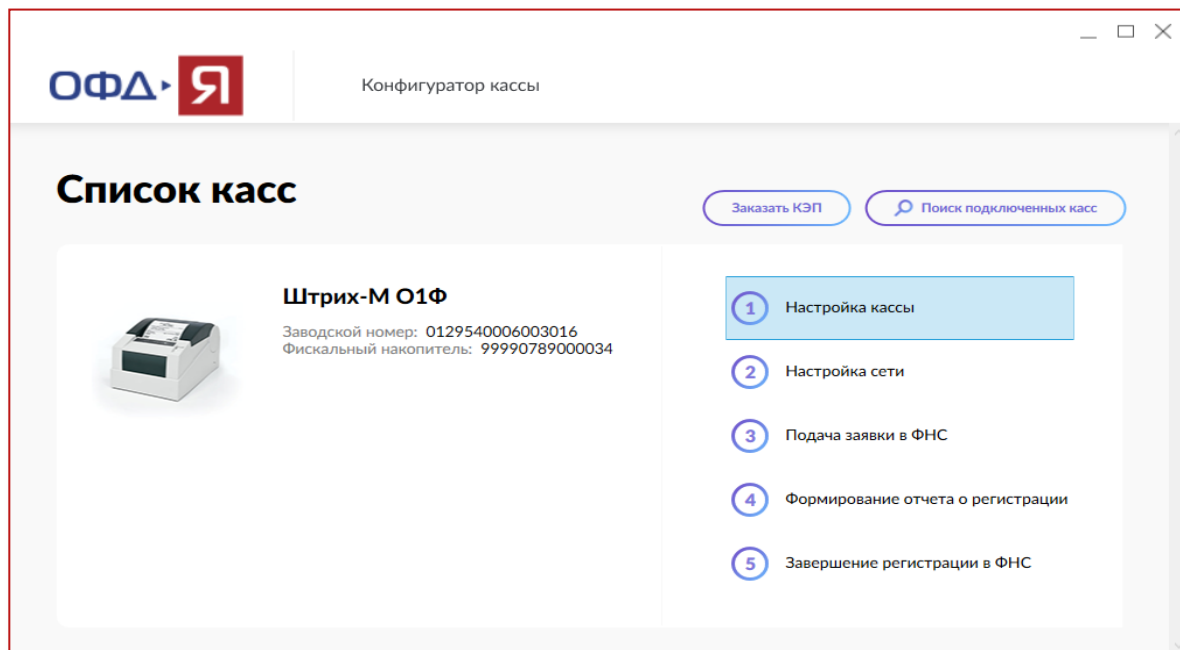
В настоящий момент у нас в кабинете есть отчёты по сменам и отчёты по чекам. Однако, мы получаем различные запросы на другие типы выгрузок.



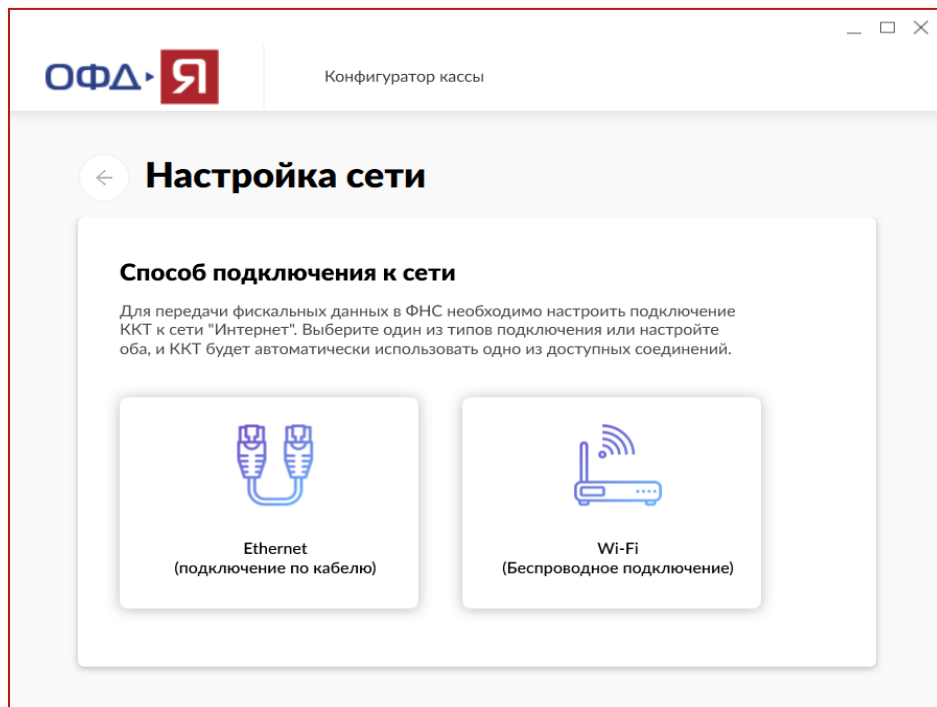
Доработки по кабинету Агентов

Добавление вкладки для отображения закрывающих документов. Функционал для мониторинга касс клиентов.

Программа «Конфигуратор кассы» — это специализированное решение, которое позволит упростить процесс ввода новых касс в эксплуатацию и процесс обслуживания касс.



Настройка сети – визуально удобный интерфейс для изменения параметров.



Вся информация об организации автоматически подгружается из справочников ЕГРЮЛ и ЕГРИП при вводе ИНН.

ОФД · Я

Конфигуратор кассы

← Настройка кассы

Налогоплательщик

ИНН КПП ОГРН

772629149

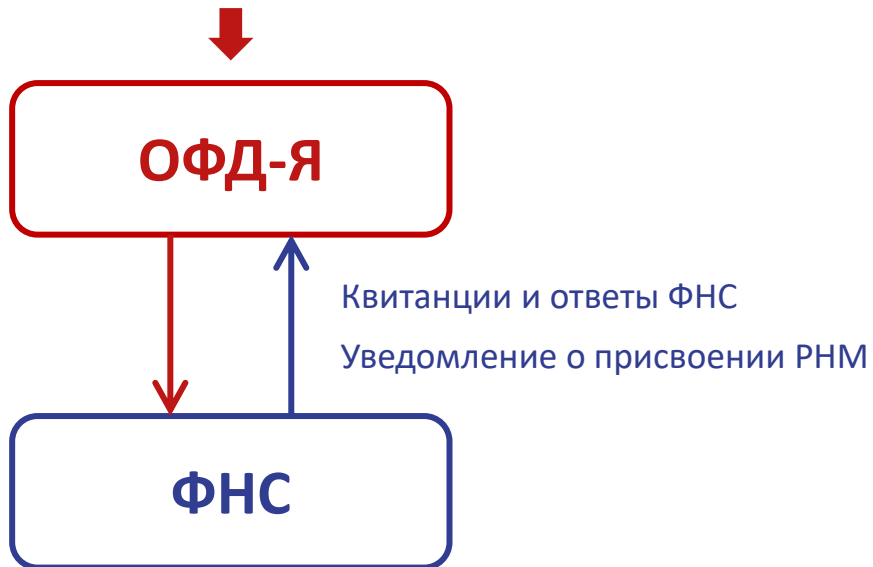
ИНН: 7726291497
Юр. Лицо: ООО "НТЦ ИЗМЕРИТЕЛЬ"
Адрес: г Москва, Даниловский р-н, Холодильный пер, д 3 к 1 стр 3

Применяемые системы налогообложения

Основная (ОСН)
 Упрощенная доход (УСН доход)
 Упрощенная доход (УСН доход)



- Заявление на регистрацию (перерегистрацию) ККТ
- Заявление о снятии ККТ с учёта
- Заявление о соответствии модели ККТ
- Заявление о соответствии модели ФН





Проверка ИНН



Проверка состояния кассы



Список касс



Список торговых точек



Список касс для отдельной торговой точки



Список чеков и БСО за период



Список чеков и БСО за смену



Отчёт о закрытии смены



Получение ссылки на чек

На базе API реализован вспомогательный сервис
для выгрузки различных типов отчётов (в том числе по товарам)

<http://service.ofd-ya.ru>

The screenshot shows a web browser window with the URL `service.ofd-ya.ru API export`. The page title is "Выгрузка отчетов". The form contains the following fields:

- Тип отчёта:** A dropdown menu with the selected option "Отчет по номенклатуре товаров".
- Ключ доступа:** A text input field containing "Для API".
- Начало периода:** A date input field containing "ДД.ММ.ГГГГ".
- Конец периода:** A date input field containing "ДД.ММ.ГГГГ".
- Список номеров ФН:** A text area with the placeholder text "Оставьте это поле пустым, если вам нужна выгрузка по всем кассам".
- E-mail:** A text input field containing "Для отправки результатов".

At the bottom of the form is a blue button labeled "Отправить".

Для клиентов и наших агентов
реализован диагностический кабинет

<https://ofd-ya.ru/diag/>

Интернет-портал сверка продаж | <https://ofd-ya.ru/diag/>

Технологический интерфейс

Фильтр по РНМ: Фильтр по ФН:

Обновить

Результат обращения:

Количество ККТ: 211948

ФН	РНМ	ЭН	Активирована	Заявка	Счет	Последнее обращение	Результат обращения
	0000378466047260	0248100008012871	true	A41581	29504		
0	0000000001006928	0	false	A31847	22181		
0000000000000000	0000616305046366	00106206074670	true	A63926	45064	2017-11-30 14:51:45,854	Обработка документа
0000000000000001	0000011435022891	0061870009000783	true	A52073	-		
0 0000 00000002			false			2017-10-10 10:39:26,779	Ошибка разбора ГКЗ
0000000000496007265	0001381299015252	0496007265	true	A153410	110868		
0 0000 00000082			false			2017-08-22 15:43:13,458	Ошибка разбора ГКЗ
0000000010025895	0000000010025895	12312563115612563156	true	A36058	25641		
0000000010057505	0000000010057505	13253115623561125631	false	A146549	107185		
0000000011028029	0000000011028029	13253115623561125631	true	A146549	107185		
0000000011059643	0000000011059643	12312563115612563156	true	A36059	25642		
0000000012009856	0000000012009856	15125631156215361123	false	A1376	982		
0000000012028350	0000000012028350	12312563115612563156	true	A36061	25643		
0000000012060216	0000000012060216	13253115623561125631	true	A146635	107190		
0000000013043868	0000000013043868	15125631156215361123	false	A1376	982		
0000000013058210	0000000013058210	12312563115612563156	true	A36062	25645		



Добавить клиента



Подписать контракт



Добавить кассу

Пример использования



облачные кассы



РЕКОМЕНДУЕТ

ВАШ НАДЕЖНЫЙ

ОПЕРАТОР
ФИСКАЛЬНЫХ
ДАННЫХ

ОФД ▶



ПРИГЛАШАЕМ К СОТРУДНИЧЕСТВУ!